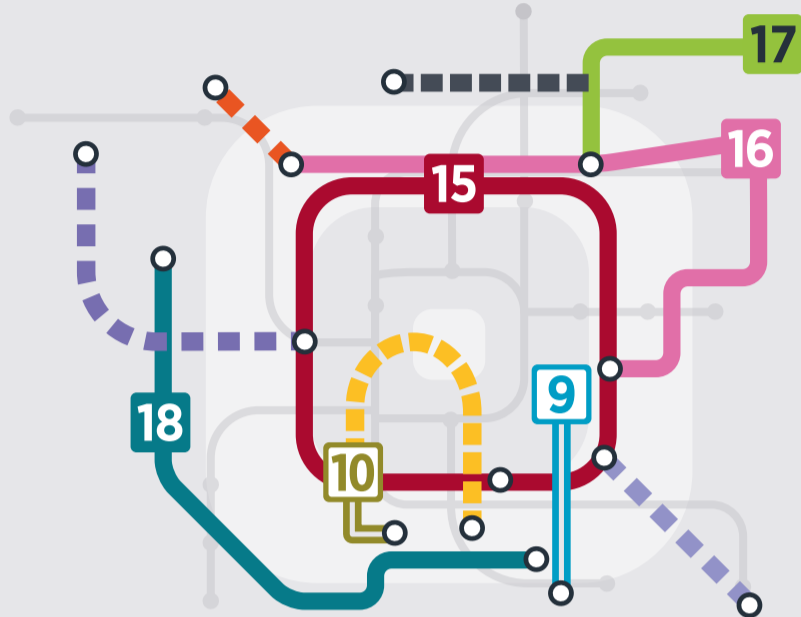


# Les coûts supplémentaires liés aux nouvelles lignes

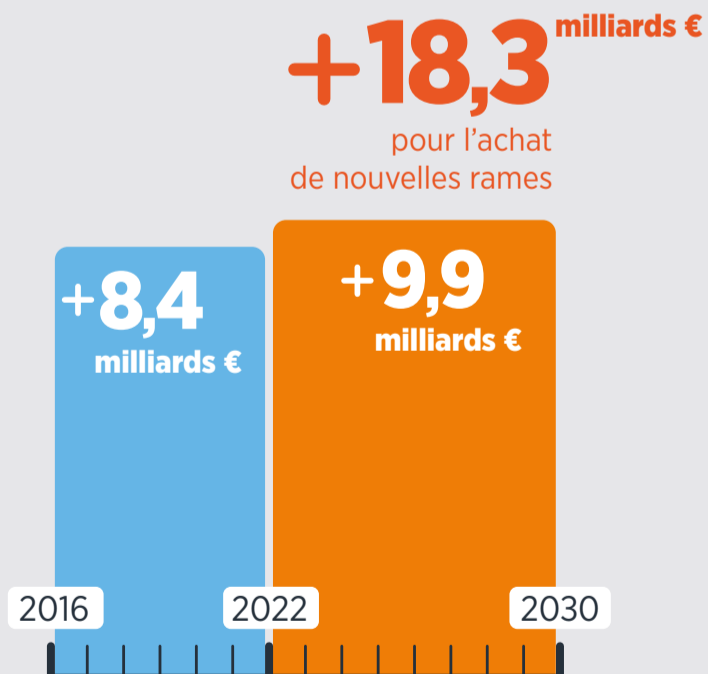
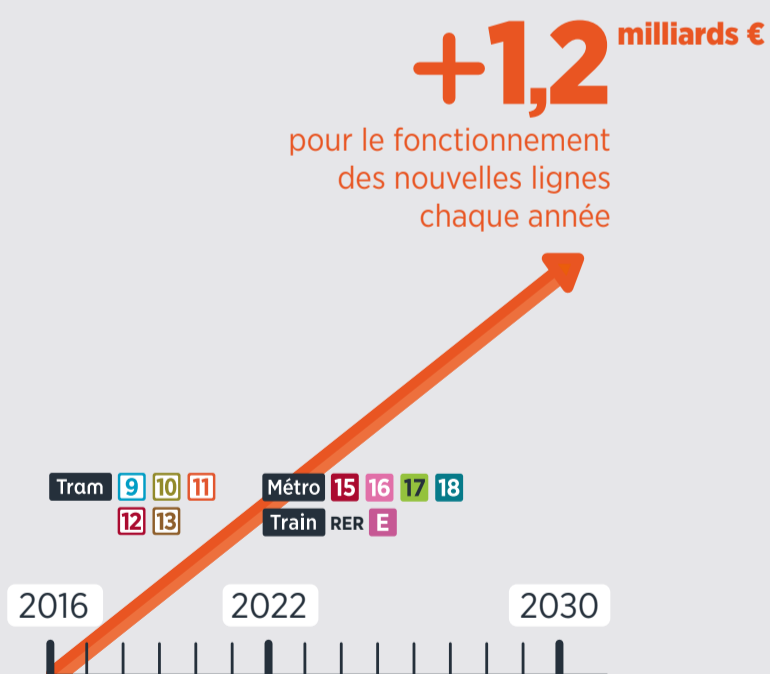
à l'horizon 2030 votre réseau de transport se développe



Création de nouvelles lignes de **Métro** et de **Tram**

Prolongement de lignes existantes

La mise en service de ces nouvelles lignes génère des coûts supplémentaires pour le fonctionnement des lignes et l'achat de nouvelles rames.



Par exemple, le coût de fonctionnement d'une ligne de métro est de **100 millions € / an** et augmente chaque année.

Par exemple, pour le **Tram 3a** et **3b**, **46 nouvelles rames** ont été nécessaires. Elles ont coûté chacune **3 millions €**. Soit un total de **138 millions €**.



Tous vos transports en **île de France**